



Für Sie in
Bensheim!



So finden Sie uns...

...in Bensheim

Unser Standort ist nur fünf Gehminuten vom Bahnhof entfernt. Auf dem Weg in Richtung Innenstadt befinden sich unsere Räumlichkeiten gegenüber der Tiefgarage am Beauer Platz.



IB Südwest gGmbH

IB Bensheim
Promenadenstraße 6-8 • 64625 Bensheim

Ansprechpartner*in:

Romana Teplá

- ☎ 06251 98 58 260
- @ ibp-darmstadt@ib.de
- 🌐 ib-suedwest.de
- 📘 facebook.de/ib.Behindertenhilfe

IB Südwest gGmbH für Bildung und Soziale Dienste

Menschsein stärken – Die IB Südwest gGmbH bietet in Hessen, Rheinland-Pfalz und dem Saarland ein weitverzweigtes Netz von gemeindenahen Bildungsangeboten, Wohn-, Beratungs- und Betreuungsformen an. 2.400 Mitarbeiterinnen*Mitarbeiter sind an rund 170 Standorten aktiv. Die Gesellschaft gehört zur Unternehmensgruppe des Internationalen Bundes (IB), Freier Träger der Jugend-, Sozial- und Bildungsarbeit e.V.

Mit Ihrer Hilfe können wir helfen

Der IB ist als gemeinnützig und förderungswürdig anerkannt. Spenden und Förderbeiträge sind steuerabzugsfähig.

Spendenkonto:

Stichwort: Individuelle Berufliche Perspektive in Bensheim
IBAN: DE46 5004 0000 0593 7370 00 • BIC: COBADEFFXXX

Impressum:

IB Südwest gGmbH für Bildung und Soziale Dienste
Andreas Auth und Jürgen Feucht, Geschäftsführung

Verwaltungszentrum:

Frankfurter Straße 73 • 64293 Darmstadt
Handelsregister: Amtsgericht • FFM HRB 102111

Herausgeber:

Ralf Finthammer, Regionalleitung IB Hessen Nord/Süd
Stand: November 2019



IB Bensheim
**Individuelle
Berufliche
Perspektive**



Menschsein
stärken **IB**

Was?

Unser Angebot „Individuelle Berufliche Perspektive“ hilft Menschen, die aufgrund von psychischer oder chronischer Erkrankung ihre derzeitige Tätigkeit am Arbeitsplatz nicht (mehr) ausüben können.

Die Ausgestaltung und Wiederaufnahme einer Tätigkeit im Betrieb erfolgt dabei gezielt in Zusammenarbeit mit den Arbeitgeber*innen

Die Unterstützung umfasst nicht nur technische Arbeitsabläufe, sondern erstreckt sich auf jene Lebensbereiche, die in der Wiedereingliederungsphase hinderlich werden können.

Durch inhalts- und bedarfsbezogenen Unterricht beim IB werden berufliche und berufsübergreifende Qualifikationen vermittelt.

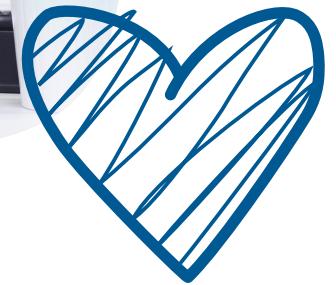
Wie?

Gemeinsam wollen wir durch eine passgenaue persönliche Unterstützung...

- neue Stärken finden.
- Perspektiven für den weiteren (beruflichen) Weg schaffen.
- die Tragfähigkeit beruflicher Zielsetzungen in betrieblichen Erprobung prüfen
- fachliche Kenntnisse erweitern
- einen leidensgerechten Arbeitsplatz finden



**Selbstverständlich
mittendrin...**



Wer?

Zielgruppe sind Menschen mit und ohne bestehendes Arbeitsverhältnis, die aufgrund psychischer oder chronischer Erkrankung auch nach einer medizinischen Rehabilitation, ihre zuletzt ausgeübte Tätigkeit nicht mehr ausführen können.

Dauer

Die „Individuelle Berufliche Perspektive“ ist für die Dauer von neun Monaten ausgerichtet und erfolgt in Vollzeit.

Teilzeit ist in Absprache auch möglich.

Nehmen Sie Kontakt zu uns auf.
Wir beraten Sie gerne.

Ziel

Unter Berücksichtigung des individuellen Leistungsvermögens wird versucht, einen dauerhaften Verbleib im Erwerbsleben zu ermöglichen oder eine realistische Berufsperspektive zu schaffen.

Dies erfolgt in enger Zusammenarbeit mit dem Rentenversicherungsträger und allen an diesem Prozess Beteiligten.

