

Sprechen Sie uns an. Wir sind für Sie da.

Wir unterstützen Menschen mit einer Behinderung oder mit einer seelischen Erkrankung in ihrer gewohnten Umgebung. Für Fragen stehen wir gerne zur Verfügung!



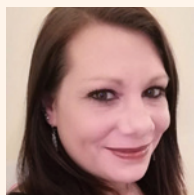
Susanne Kroll

Betreuungsassistentin,
Fachkraft für Entwicklungs-
begleitung und Inklusion

@ Susanne.Kroll@ib.de

☎ 06233 366 26 75

☎ 0171 206 09 18 (mobil)



Claudia Flöser

Dipl. Sozialpädagogin

@ Claudia.Floeser@ib.de

☎ 06233 366 65 69

☎ 0151 42 20 65 78 (mobil)



IB Südwest gGmbH
Selbstbestimmt Wohnen
in Frankenthal und Umgebung
Ambulante Eingliederungshilfe
Neumayerring 31 • 67227 Frankenthal

🌐 internationaler-bund.de

🌐 ib-suedwest.de

📘 facebook.de/ib.suedwest

📷 instagram.com/ib.suedwest

IB Südwest gGmbH für Bildung und soziale Dienste

Menschsein stärken – Wir bieten in Hessen, Rheinland-Pfalz und dem Saarland ein weitverzweigtes Netz von gemeindenahen Bildungsangeboten, Wohn-, Beratungs- und Betreuungsformen an. 2.700 Mitarbeiter*innen sind an rund 170 Standorten aktiv. Die Gesellschaft gehört zur Unternehmensgruppe des Internationalen Bundes (IB), Freier Träger der Jugend-, Sozial- und Bildungsarbeit e.V.

Mit Ihrer Hilfe können wir helfen

Der IB ist als gemeinnützig und förderungswürdig anerkannt. Spenden und Förderbeiträge sind steuerabzugsfähig.

Spendenkonto:

Stichwort: Selbstbestimmt Wohnen Frankenthal

IBAN: DE46 5004 0000 0593 7370 00 • BIC: COBADEFFXXX

Impressum:

IB Südwest gGmbH für Bildung und soziale Dienste
Andreas Auth und Jürgen Feucht, Geschäftsführung
Bad Nauheimer Straße 6 • 64289 Darmstadt
Handelsregister: Amtsgericht • FFM HRB 102111

Herausgeber:

Jörg Wünnenberg, Regionalleitung IB Pfalz/Saarland
Stand: April 2022



Frankenthal Selbstbestimmt Wohnen / Ambulante Eingliederungshilfe



Wohnen, wie ich es will!



Das selbstbestimmte Wohnen in Frankenthal und Umgebung versteht sich als Teil der gemeindenahen Versorgung der Metropolregion Rhein-Neckar.

In verschiedenen Lebenssituationen werden Menschen mit psychischer Erkrankung und solche mit Behinderung von Fachkräften betreut, beraten und unterstützt.

Selbstbestimmt Wohnen...

... steht für eine Vielzahl an Beratungs-, Betreuungs- und Bildungsmöglichkeiten in der ambulanten Versorgung.

... orientiert sich an dem individuellen Bedarf von Menschen im Erwachsenenalter.

... trägt dazu bei, Menschen mit einer Behinderung zu einem weitgehend eigenverantwortlichen Leben in ihrer gewohnten Umgebung zu verhelfen.



Unser Betreuungsangebot:

- Hilfe im Umgang mit Erkrankung oder Behinderung und deren Folgen
- Krisen- und Konfliktbewältigung, sozialemotionale Stabilisierung
- Lebenspraktische Begleitung im Alltag
- Hilfen und Unterstützung beim Umgang mit Behörden und verschiedenen Institutionen
- Zusammenarbeit mit Angehörigen, rechtlichen Betreuerinnen und Betreuern und Pflegediensten
- Aufbau und Erhalt sozialer Kontakte, auch zu Angehörigen und sonstigen Bezugspersonen
- Unterstützung bei der Gestaltung des Tages
- Unterstützung bei der Anmietung von Wohnungen
- Freizeit- und Bewegungsangebote schaffen
- Unterstützung bei der eigenen Biografiearbeit, z.B. durch Gespräche über Lebensperspektiven



Selbstständig, aber nicht allein!

Ganz einfach in leichter Sprache:
Menschen mit Behinderung sollen so leben wie Menschen ohne Behinderung.

Sie werden in Ihrer eigenen Wohnung unterstützt. Wobei wir Sie unterstützen sollen, wird gemeinsam besprochen.

Die Unterstützung wird über die Eingliederungshilfe bezahlt.