

**IB Berlin-Brandenburg gGmbH**

**Region Brandenburg Nordost**

**Hilfen zur Erziehung**

Menschsein  
stärken **iB**

## Vollstationär

2 Wohngruppen in  
Neuenhagen bei Berlin mit je  
8 Plätzen  
Mindestalter 13 Jahre

## Teilstationär

Betreutes Wohnen MOL  
in Rüdersdorf und  
Strausberg  
vier Wohnungen mit je  
zwei Jugendlichen

## Ambulant

- Leistungsvereinbarungen
- Schul-/ Hortbegleitung
  - Sozialpädagogische Familienhilfe
  - Intensive Einzelfallhilfe
  - Erziehungsbeistand

## Leistungsangebot Region Brandenburg Nordost

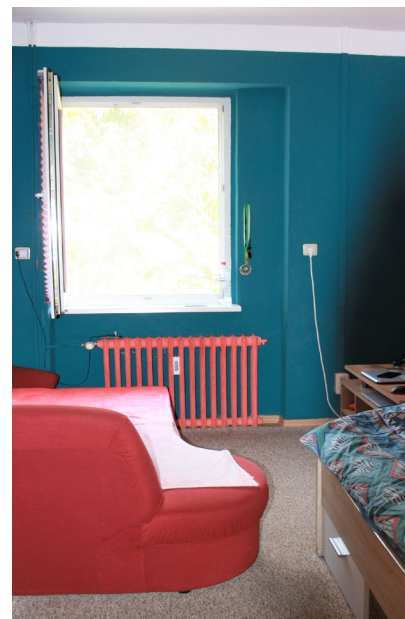
### Vollstationäre Wohngruppe

- § 34 Heimerziehung
- § 35a Stationäre Eingliederungshilfe

### Ausrichtung

- Bezugsbetreuersystem
- Aktive Freizeitgestaltung
- Interkultureller Ansatz
- Soziale und lebenspraktische Kompetenzen
- Schulische und/oder berufliche Perspektive
- Verselbstständigung
- Betreuungsumfang – 24/7
- Geschlechtergemischt / keine Einschränkungen
- Betriebserlaubnis für 16 Plätze
- Kostensatzvereinbarung mit Jugendamt Märkisch-Oderland

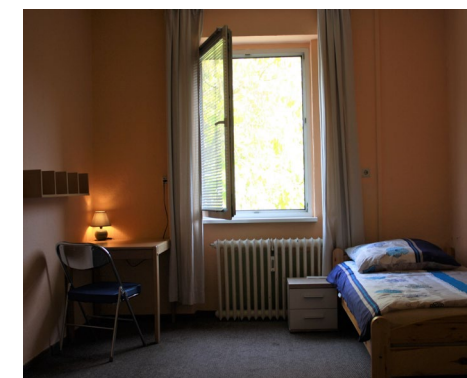
### Unsere Wohngruppe



Bewohntes Zimmer



Gemeinschaftsraum



Freies Zimmer

## Leistungsangebot Region Brandenburg Nordost

### Betreutes Einzelwohnen

§ 34 Heimerziehung

#### Ausrichtung

- Soziale und lebenspraktische Kompetenzen
- schulische und/oder berufliche Perspektive,
- Systemischer Ansatz
- Verselbstständigung
- Betreuungsumfang - teilstationär
- Vom Träger angemietete Wohnungen befinden sich in 15562 Rüdersdorf und in 15344 Strausberg
- Geschlechtergemischt / keine Einschränkungen
- Betriebserlaubnis für 16 Plätze
- Kostensatzvereinbarung mit Jugendamt Märkisch-Oderland



# Leistungsangebot Region Brandenburg Nordost

## Ambulante Hilfen

§§ 30, 31, 35 in Verbindung mit § 35a

## Ausrichtung

- Alleinerziehende
- Familienerhalt
- Kinderschutz/ Kindeswohlgefährdung
- Lebenspraktische Unterstützung
- Stärkung der Erziehungskompetenz
- Hilfe zur Selbsthilfe
- Systemischer Ansatz
- Schul-/ Hortbegleitung
- Betreuungsumfang - ambulant
- Geschlechtergemischt / keine Einschränkungen
- Kostensatzvereinbarung mit Jugendämtern



Leistungsangebot Region Brandenburg Nordost

# Synergien mit weiteren Angeboten des IB am Standort Neuenhagen

**Alles befindet sich unter einem Dach!**

**Unser Pädagogen**team kann dadurch täglich und schnell mit

- Klassenlehrern
- Sozialpädagogen
- Ausbildern
- Bildungsbegleitern
- Psychologen

zusammenarbeiten!

**Kriseninterventionen können umgehend sofort gemeinsam bearbeitet werden.**



## Leistungsangebot Region Brandenburg Nordost

# Synergien mit weiteren Angeboten des IB am Standort Neuenhagen

### Oberschule

- Besuch ab Klassenstufe 7
- Alle Schulabschlüsse möglich

### Berufsvorbereitung

Unsere Berufsvorbereitung hat das Ziel, jungen Menschen den Einstieg bzw. Wiedereinstieg in das Berufsleben zu erleichtern bzw. erst zu ermöglichen.

### Berufsausbildung / (Teil-)Qualifizierungen

Dieses ist möglich in den Gewerken Wirtschaft & Verwaltung, Metall-und Elektrotechnik, Farbe-und Raumgestaltung, Kosmetik / Friseur, Hotel – Gaststätten - Hauswirtschaft, Garten-und Landschaftsbau, Bau sowie Holz.

### Wir bringen junge Menschen in Ausbildung:

Kurs betriebliche Ausbildung – Entwicklung gemeinsamer Perspektiven für die berufliche Zukunft

E.DIS Projekt – Unterstützung beim Praktikum im Betrieb - auf dem Weg ins Berufsleben



# Synergien mit weiteren Angeboten des IB am Standort Neuenhagen

## Gute Anbindung an den ÖPNV u.a. nach Berlin

- Der S-Bahnhof ist in 10 Minuten fußläufig zu erreichen
- Die vorhandene Infrastruktur bietet den Kindern und Jugendlichen, trotz der ländlichen Umgebung, eine gute Bus- und Bahnanbindung

**Im näheren Umkreis befinden sich unterschiedliche Schulen (Förder-, Grund-, Real- und Gesamtschulen) und auch individuelle Schulprojekte, mit denen wir seit vielen Jahren eng zusammen arbeiten.**

**Vielfältige Freizeitangebote, Einkaufsmöglichkeiten und medizinische Versorgung sind in unmittelbarer Reichweite erreichbar.**

**Inmitten schöner Natur und doch am Stadtrand von Berlin gelegen bieten unsere Wohngruppen in Neuenhagen und unser Betreutes Einzelwohnen in Strausberg und Rüdersdorf gut strukturierte Rahmenbedingungen zur bedarfsgerechten Betreuung unserer jungen Menschen.**





# Kontakt

Katja Zobel

Telefon: 03342 2538-72

Mobil: 0170 1731452

Telefax: 03342 2538-89

Mail: [katja.zobel@ib.de](mailto:katja.zobel@ib.de)



IB Berlin-Brandenburg gGmbH  
Region Brandenburg Nordost  
Katja Zobel  
Leiterin der Bereiche Hilfen zur  
Erziehung Märkisch-Oderland  
und Barnim  
Ziegelstr. 16  
15366 Neuenhagen

Fotos: Internationaler Bund, Gabriele Frank, Hansjörg Hoffmann