

Der Internationale Bund (IB) ist mit seinem eingetragenen Verein, seinen Gesellschaften und Beteiligungen einer der großen Dienstleister in den Bereichen Jugend-, Sozial- und Bildungsarbeit in Deutschland. Er ist parteipolitisch und konfessionell unabhängig.

Bundesweit helfen mehr als 11.000 Mitarbeiterinnen und Mitarbeiter des IB in 700 Einrichtungen und Zweigstellen an 300 Orten jährlich rund 350.000 Kindern, Jugendlichen und Erwachsenen bei der beruflichen und persönlichen Lebensplanung.

Die Übernahme sozialer Verantwortung und gesellschaftliches Engagement sind feste Bestandteile des unternehmerischen Handelns des IB seit seiner Gründung im Jahr 1949.

Die IB Mitte gGmbH für Bildung und soziale Dienste ist eine gemeinnützige Tochtergesellschaft des eingetragenen Vereins und beschäftigt in Sachsen, Sachsen-Anhalt und Thüringen rund 1.800 Mitarbeiterinnen und Mitarbeiter.

### Mit Ihrer Hilfe können wir helfen!

Unsere Arbeit ist als gemeinnützig und förderungswürdig anerkannt.

Spenden und Förderbeiträge sind steuerabzugsfähig.

Spendenkonto:

Bank für Sozialwirtschaft

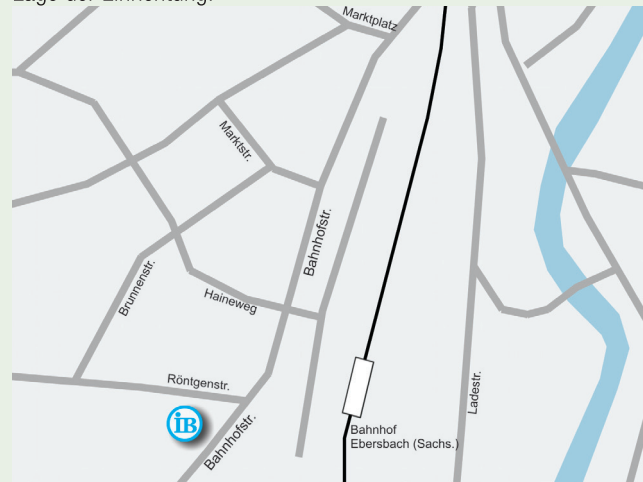
IBAN: DE62 3702 0500 0001 1836 77

BIC: BFSWDE33XXX



[www.ib-helfen-sie-helfen.de](http://www.ib-helfen-sie-helfen.de)

Lage der Einrichtung:



Anschrift: Internationaler Bund, IB Mitte gGmbH  
Sozialpädagogisches Kinder- und Jugendwohnen  
Bahnhofstraße 44  
02730 Ebersbach

Kontakt: Telefon/Telefax 03586 3690262  
BW-Ebersbach@internationaler-bund.de

Catrin Schiffner, Fachbereichsleiterin  
Telefon 03586 3690265  
Catrin.Schiffner@internationaler-bund.de

Jugendberatungsstelle Ebersbach  
Telefon/Telefax 03586 364958/364957  
Jugendberatung-Ebersbach@internationaler-bund.de



[www.internationaler-bund.de](http://www.internationaler-bund.de)

# Villa „Zur jungen Adeline“

Sozialpädagogisch betreute Kinder- und Jugendwohngruppe  
– Stationäre Betreuung (Haupthaus) –



IB Mitte gGmbH



**IB** | Internationaler Bund  
IB Mitte gGmbH für Bildung  
und soziale Dienste

Eingetragen beim Amtsgericht Frankfurt am Main, HRB 40110  
Geschäftsführer: Thomas Wolff, Dirk Müller, Torsten Laut, Gudrun Kneip

Herausgeber:

Ina Thiemann, Betriebsleiterin  
Niederlassung Sachsen, Betrieb Landkreis Görlitz  
Flachspinnereistraße 5, 02788 Zittau-Hirschfelde  
Telefon/Telefax: 035843 276-0/-23  
[www.internationaler-bund.de](http://www.internationaler-bund.de)

Qualitätsmanagement im  
Bildungs- und Sozialbereich

**EFQM** Member  
Shares what works.

Ein Unternehmen der IB-Gruppe

04/2014

- ▶ Betreuen
- ▶ Bilden
- ▶ Brücken bauen



## Leitlinien

Die sozialpädagogische Betreuung unserer Kinder- und Jugendlichen ist geprägt von inhaltlicher und fachlicher Orientierung der Erziehungshilfen. Sie erstrebt Entscheidungs- und Handlungsfähigkeit, mitmenschliche Zuwendung und Hilfsbereitschaft, sowie gesellschaftliche Teilhabe und Mitverantwortung. Unser Hilfeangebot gilt besonders benachteiligten Kindern, Jugendlichen und deren Familien, bei denen sich Problemlagen verschärfen, aber auch gut situierten Familien, die in ihren Erziehungskompetenzen verunsichert sind.

Wir arbeiten mit kundenbezogenen Standards, welche Individualisierung, Geschlechtsdifferenzierung, Ganzheitlichkeit und Partizipation aller Beteiligten beinhalten.

Aus unserem Blickwinkel steht der ganze Mensch mit seinen Fähigkeiten, seinen Ressourcen, seinem Umfeld im Focus und nicht die Auffälligkeiten. Ziel ist es, die gesamte Persönlichkeit individuell zu fördern und der Lernprozess, Defizite zu erkennen, zu bearbeiten oder zu lernen, damit umzugehen.

## Rechtliche Grundlagen

Leistungsbereich: Hilfen zur Erziehung  
Leistungsform: Stationäre Hilfen zur Erziehung  
Betreute Wohnform  
Verselbständigung

Gesetzliche Grundlagen:

Achtes Buch Sozialgesetzbuch (SGB VIII)

§ 27 Voraussetzung von erzieherischen Hilfen

§ 8a Schutzauftrag bei Kindeswohlgefährdung

§ 34 in Verbindung mit 35 a Sonstige betreute Wohnformen mit

Eingliederungshilfe für Seelisch behinderte Kinder und Jugendliche

§ 41 Hilfe für junge Volljährige



## Standort Ebersbach

Unsere IB-Einrichtung befindet sich in Ebersbach/Sachsen, mitten im Herzen der Oberlausitz. Die Stadt Ebersbach und das Oberland gehören zum Sozialraum 4 des Jugendamtes Görlitz.

Die Ansiedlung unserer stationären Einrichtung in diesem Gebiet wird durch das Jugendamt begrüßt, da es bisher keine stationäre Einrichtung der Jugendhilfe gab.

Unser Wohnobjekt in der Bahnhofstraße 44 wird seit Jahren von der Familie Arnhold zur Nutzung für soziale Projekte zur Verfügung gestellt. Es ist der Wunsch der Familie, diesen Charakter weiter zu pflegen und mit dem Projekt „Sozialpädagogisch betreute Wohngruppe“ benachteiligten Kindern und Jugendlichen das Gefühl von heimatlicher Verbundenheit zu vermitteln.

## Aufnahme

Kapazität: 10 Plätze - Betreute Wohngruppe  
2 Plätze - Verselbständigungstraining (im Haus)

Aufnahmealter: Mädchen und Jungen ab 12 Jahren  
(Aufnahme von Geschwistern ab 10 Jahren möglich)

Wir arbeiten eng mit der IB-Jugendberatungsstelle Ebersbach zusammen.

## Unser Team:



**Catrin Schiffner**

Fachbereichsleiterin  
Sozialwirtin (FH)  
Staatlich anerkannte Erzieherin  
Elterntrainerin



**Kornelia Model**

Staatlich anerkannte Erzieherin  
mit Lehrbefähigung  
Heilpäd. Zusatzqualifizierung  
Systemische Beraterin



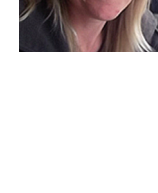
**Beate Böhmer**

Staatlich anerkannte Erzieherin  
Systemische Beraterin



**Rita Wetterling**

Staatlich anerkannte Erzieherin



**Michael Schonert**

Hausmeister



**Petra Brunke**

Staatlich anerkannte Erzieherin  
Elterntrainerin (Rendsburger)



**Carola Rößler**

Staatlich anerkannte Erzieherin  
Praxisanleiterin



**Monika Ahlers**

Staatlich anerkannte Erzieherin  
Sozialtherapeutin