

Jugendhilfe & Migration

Jahresbericht nach Social Reporting Standard

Stationäre Erziehungshilfen

Mädchenschutzstelle Gruppe 1 und 2
2019





Inhalt

Vision und Ansatz	3
Organigramm	3
Die Wirkungslogik von Jugendhilfe & Migration.....	4
Gesellschaftliche Ausgangslage/ Herausforderung	5
Unser Lösungsansatz	5
Input (Eingesetzte Ressourcen)	6
Output (Erbrachte Leistungen)	6
Outcome / Impact (Erreichte Wirkungen)	7
Maßnahmen zur begleitenden Evaluation und Qualitätssicherung	7
Vergleich zum Vorjahr / Lernerfahrungen und Erfolge	8
Planung und Ausblick	8
Team / Mitarbeitende im Angebot	9
Zitate aus der Zielgruppe.....	10
Statistik.....	11

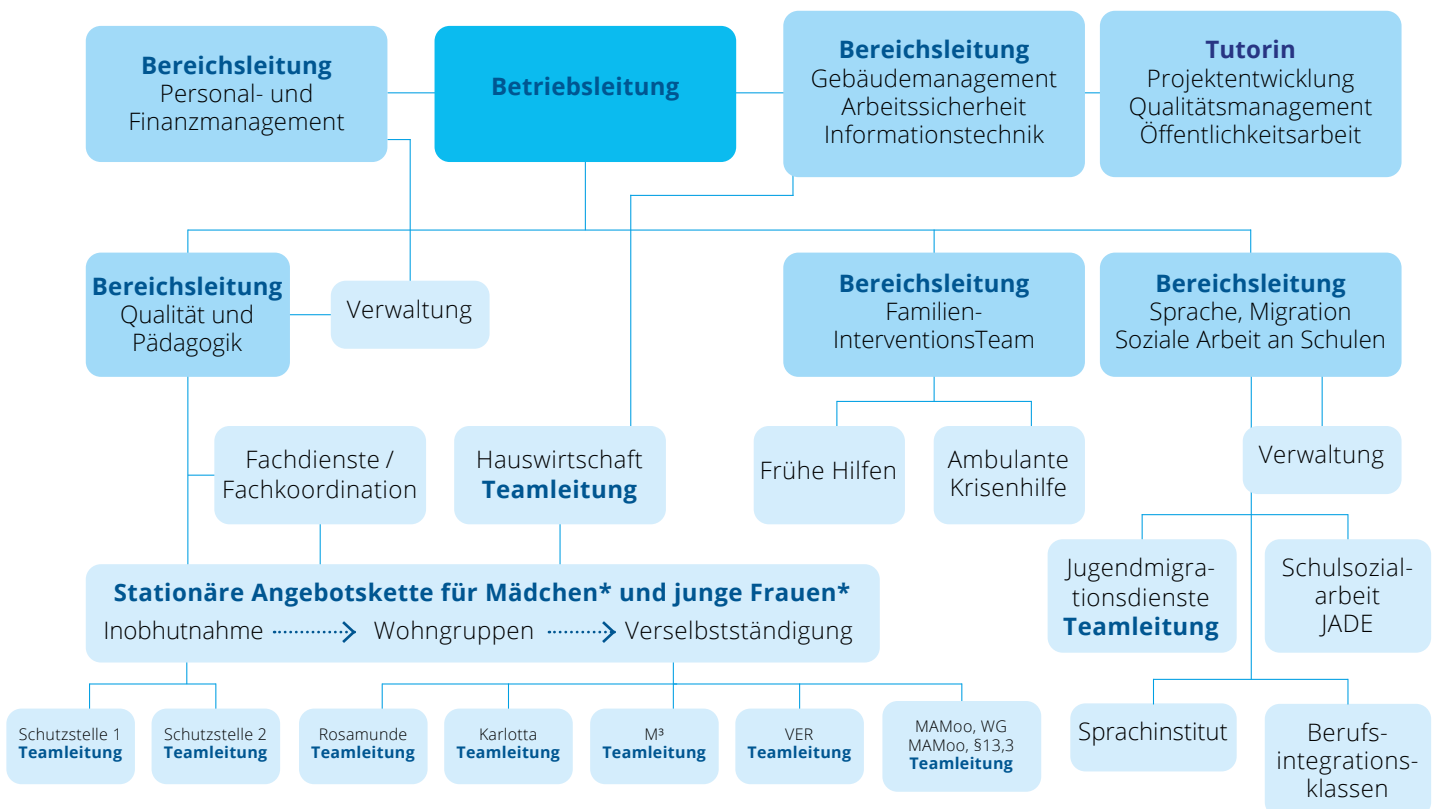


Vision und Ansatz

Die Vision von **Jugendhilfe & Migration** ist, dass alle Menschen ihr Leben selbstverantwortlich gestalten können. Wir unterstützen unsere Zielgruppen bei den jeweiligen Herausforderungen, damit sie sich entfalten und an der Entwicklung der Gesellschaft beteiligen können. Unsere Klientinnen und Klienten sollen ihren Platz in der Gesellschaft finden und sich wohlfühlen, ohne dafür die eigene Identität aufgeben zu müssen. Dafür bieten wir ein Umfeld, in dem Diversität nicht negativ wahrgenommen, sondern bereichernd für alle wird.

In unseren vier Geschäftsfeldern Jugendhilfe, Jugendsozialarbeit, Migration und Sprache setzen wir uns mit einem migrations- und geschlechtersensiblen Ansatz für Kinder, Jugendliche und Erwachsene ein. Sie werden von uns dabei unterstützt, eigene Ziele zu verwirklichen und Perspektiven zu entwickeln. Wir fördern die soziale und kulturelle Vielfalt und nehmen jeden Menschen individuell wahr. Bei allen unseren Leistungen steht der Mensch im Mittelpunkt, das zeigt auch unser IB-Claim **MenschSein stärken**.

Organigramm





Die Wirkungslogik von Jugendhilfe & Migration

Geschäftsfeld S1 Erziehungshilfen		Geschäftsfeld S2 Jugendsozialarbeit		Geschäftsfeld S4 Jugendmigrationsdienste		Geschäftsfeld B1 Sprache		
Beratung und Betreuung	Krisenintervention	Einzelgespräche und Beratung	Individuelle Beratung, Begleitung und Betreuung	Alphabetisierungskurse				Leistungen
Einzelgespräche / Gruppenabende	Systemische Beratung	Gruppenarbeit und Projekte zu vielfältigen Themenbereichen	Vermittlung an Beratungsstellen und Unterstützungsangebote	Deutschkurse auf allen Niveaustufen				
Hilfen bei der Gestaltung des Alltags	Clearing	Unterstützung bei schulischen, beruflichen und lebenspraktischen Themen	Vermittlung von Wissen	Sozialpädagogische Begleitung				
Verselbstständigungs-training	Möglichkeiten der Partizipation		Vermittlung von Integrations- und Deutschkursen und Begleitung während der Kurse	Qualifizierungskurse für Lehrkräfte Deutsch als Zweitsprache				
Gute, tragfähige Eltern-Kind-Beziehung	Stabilisierung	Verselbstständigung	Integration der Jugendlichen Migranten und Migrant*innen in <ul style="list-style-type: none"> · Schule · Ausbildung · Beruf · Gesellschaft 	Erlernen und sicherer Umgang mit der deutschen Sprache				Outcome
Erlernen von neuen Handlungsstrategien	Verarbeitung von Traumata	Erreichen eines Schulabschlusses		Ermöglichen des Schulbesuchs und einer Berufsausbildung dank ausreichender Deutschkenntnisse				
Beendigung der aktuellen Familienkrise	Selbstbestimmung und Teilhabe	Ausbildungsplatz Autonome Lebensführung		Mehr Lehrkräfte für Deutsch als Zweitsprache				
Verselbstständigung	Entwicklung eigener Perspektiven	Integration in die Gesellschaft						
Selbstverantwortliche Gestaltung des eigenen Lebens		Soziale und kulturelle Vielfalt in der Gesellschaft		Toleranz, Wertschätzung und gleichberechtigte Teilhabe				Impact



Gesellschaftliche Ausgangslage / Herausforderung

Unser Lösungsansatz



Input (Eingesetzte Ressourcen)

Output (Erbrachte Leistungen)



Outcome/ Impact (Erreichte Wirkungen)

Maßnahmen zur begleitenden Evaluation und Qualitätssicherung



Vergleich zum Vorjahr / Lernerfahrungen und Erfolge

Planung und Ausblick



Team / Mitarbeitende im Angebot



Zitate aus der Zielgruppe

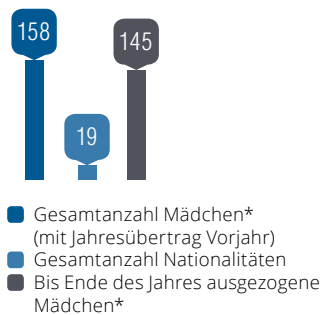




Statistik 2019

(Insgesamt 158 Mädchen)

Mädchenschutzstelle Gruppe 1 und 2



Angaben in Zahlen

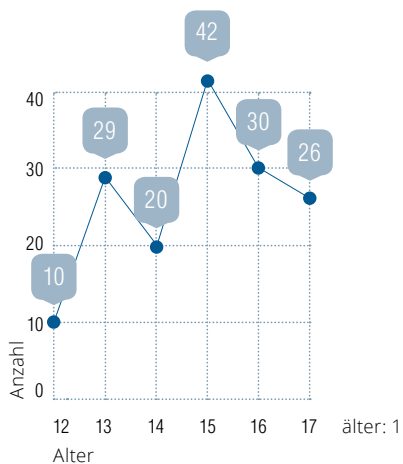
Herkunftsländer / Kontinente



- Deutschland (38, 24%)
- Weitere europäische Länder: Italien, Spanien, Polen, Rumänien (50, 32%)
- Afrika: Nigeria, Senegal, Burkina Faso (15, 10%)
- Lateinamerika / Mittel- und Südamerika (5, 3%)
- Weitere Kontinente: Nordamerika (2, 1%)

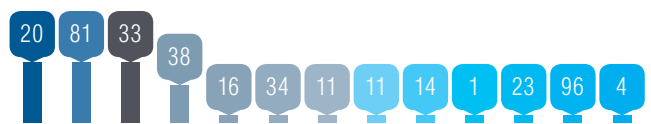
Angaben () in Prozent und in Zahlen

Alter bei Aufnahme



Angaben in Zahlen

Aufnahmegründe Mehrfachnennungen



- Ablösungskonflikt
- Gewalterfahrungen
- Vernachlässigung
- Psychischer Missbrauch
- Anschlussmaßnahme nach stationärer Jugendhilfe
- Kultureller Konflikt
- Sexueller Missbrauch
- Entlassung Psychiatrie
- Aufgreifen durch Polizei
- Zwangsverheiratung
- Dauerabgängig / Streuerin*
- Konflikte im Elternhaus / mit PSB
- Unbegleitete minderjährige Geflüchtete

Angaben in Zahlen



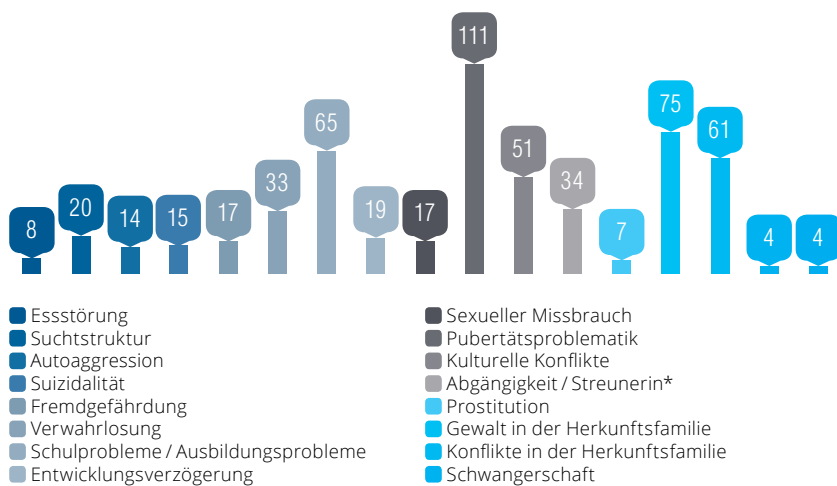
Statistik 2019

(Insgesamt 158 Mädchen)

Mädchenschutzstelle Gruppe 1 und 2

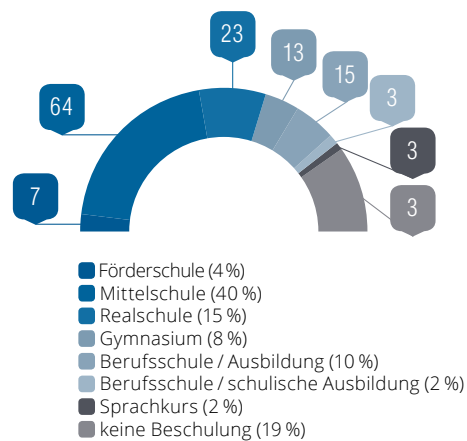
Festgestellte Problemlagen

Mehrfachnennungen



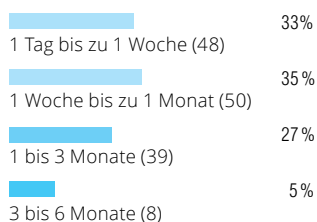
Angaben in Zahlen

Ausbildung



Angaben () in Prozent und in Zahlen

Aufenthaltsdauer



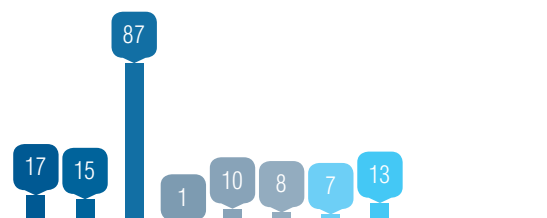
Angaben () in Zahlen und Prozent

Psychiatrie



Angaben in Zahlen

Aufenthalt nach stationärem Angebot



Angaben in Zahlen