

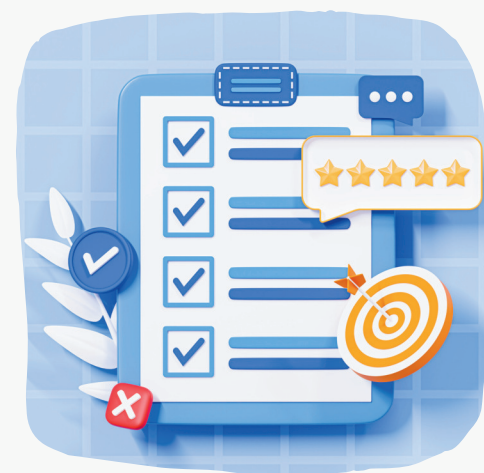
Alîkarî di prosedûrên penaberîyê (Liju)



Alîkarîya me di prosedûrên penaberîyê de:

- Şêwir ya bê pere/dirav (pirzimanî)
- Agahîyên li ser maf û ferz

- Amadekarîya pirsên di prosedûrên penaberîyê de
- Kontrolkirina daxûyanîya we



- Alîkarî di dozên dadgehê
- Agahîyên li ser pêvajoya Dublin'ê
- Ravekirina biryara penaberîyê

- Gavên di doza redkirinê
- Alîkarî ji bo yekbûna malbatê



IB Südwest gGmbH / Asylverfahrensberatung

Gießen

Wiesecker Weg 17, 35396 Gießen
Anna Arndt / Kristina Reichert

☎ 0641 30 19 00 52

✉ Anna-Katharina.Arndt@ib.de

✉ Kristina.Reichert@ib.de

Wetzlar

Bergstr. 31, 35578 Wetzlar
Ekrem Özyesil

☎ 06441 44 59-215

✉ Ekrem.Oezyesil@ib.de

Gefördert durch:



Bundesministerium
des Innern
und für Heimat

Bundesamt
für Migration
und Flüchtlinge

aufgrund eines Beschlusses
des Deutschen Bundestages

🌐 www.ib-suedwest.de

📷 [instagram.com/ib.suedwest](https://www.instagram.com/ib.suedwest)

📘 [facebook.com/ib.suedwest](https://www.facebook.com/ib.suedwest)

Menschsein
stärken

IB