

Standort EKZ Forum Bernau
 Zeperner Chaussee 1, 2. OG
 Ab Bahnhof Bernau:
 Bus 868 Richtung Zepernick via
 Schönower Kirche
 (Fahrzeit ca. 7:00 Minuten)
 Ausstieg: Haltestelle Am Forum

Standort Schönfelder Weg
 Schönfelder Weg 23 - 31

Von der Bahnhofspassage Bernau kommend geradus über den Kreisverkehr in die Börnicker Chaussee. An folgenden Ampel nach links in den Schönfelder Weg biegen. Nach ca. 800 m findet man uns auf der linken Seite.



Impressum:

IB Berlin-Brandenburg gGmbH
 Rigaer Straße 44
 10247 Berlin
 Telefon: 030 62 90 17 0
 Fax: 030 62 90 17 39
 E-Mail: berlin-brandenburg@ib.de

www.ib-berlin.de
www.ib-brandenburg.de

Herausgeber:

Kerstin Ewert, Niels Spellbrink
 Geschäftsführung

Handelsregister Frankfurt am Main,
 HRB 99698



EFQM
 MEMBER

Unsere Leistungen orientieren sich an den Bedürfnissen unserer Kundinnen und Kunden. Sie werden im Rahmen unseres professionellen Qualitätsmanagements fortlaufend überprüft und weiterentwickelt.

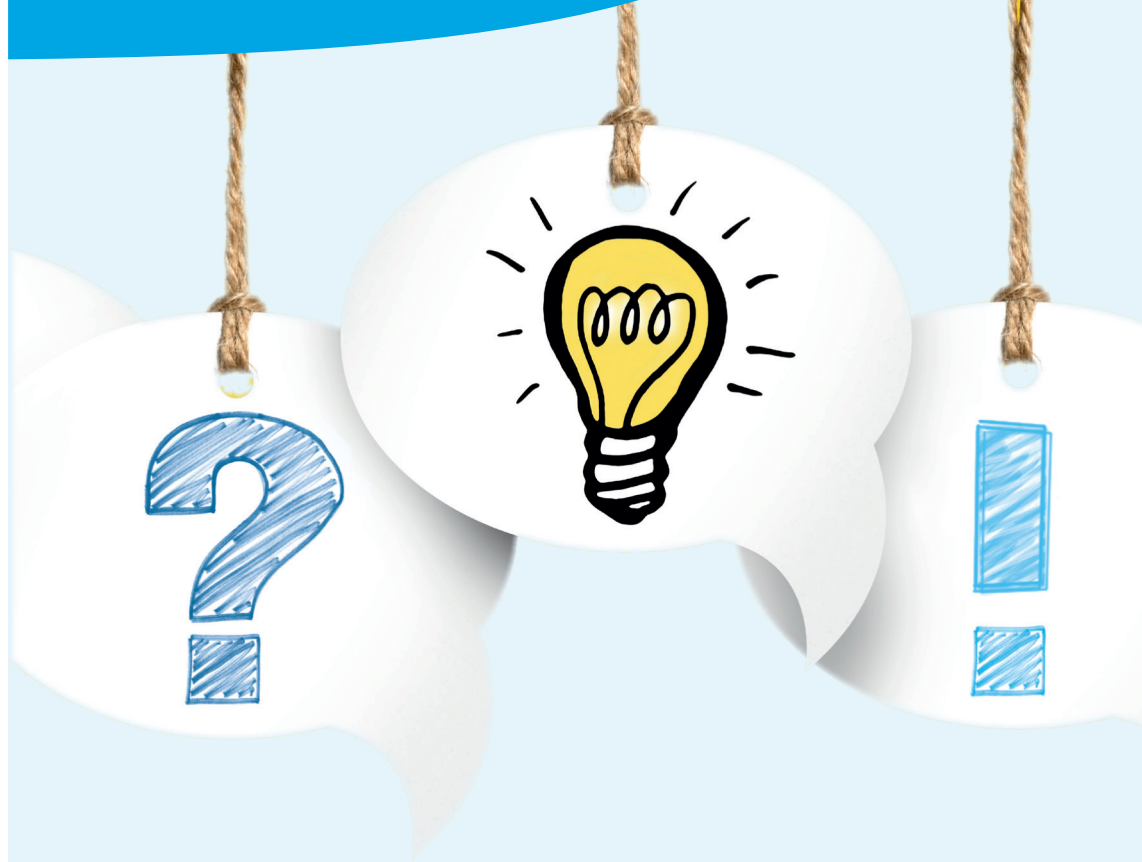


Stand 01/2024

Berufliche Bildung

beim Internationalen Bund (IB)

im Landkreis Barnim



Sie finden uns im
EKZ Forum Bernau und im
Schönfelder Weg



Standort EKZ Forum Bernau

IB Berlin-Brandenburg gGmbH, Region Brandenburg Nordost
Zepernicker Chaussee 1 · 16321 Bernau



Unterstützte Beschäftigung (UB)

- Über den Weg der individuellen betrieblichen Qualifizierung helfen Euch/Ihnen unsere Qualifizierungstrainer*innen bei der Suche nach einem zukünftigen Arbeitsplatz.
- Das Ziel ist die Integration in ein dauerhaftes, versicherungspflichtiges Arbeitsverhältnis.
- Dazu habt Ihr/Haben Sie bis zu 2 Jahren Zeit.



Teilhabebegleitung (THB)

- Für Menschen mit besonderem Förderbedarf nach § 49 SGB IX (THB) bieten wir eine individuelle und am individuellen Bedarf ausgerichtete Unterstützung.
- Die Maßnahme ist in 3 Module mit einer Dauer von max. 6 Monate pro Modul unterteilt.
- Die Module sind praxisnah (betrieblich) ausgerichtet.



Reintegrationsmaßnahme (RIM) in Zusammenarbeit mit der Deutschen Rentenversicherung Bund (DRV Bund)

- Aufnahmeberatung durch den Coach
- Erstberatung durch Psycholog*innen, Sozialpädagog*innen und ggf. Arbeitsmedizin
- intensives Coaching, psychologische Beratung und Betreuung
- berufliche Orientierungshilfen
- Arbeitserprobungen bei verschiedenen Arbeitgebern
- Ziel: dauerhafte Integration auf dem ersten Arbeitsmarkt



Berufsausbildung für Menschen mit besonderem Förderbedarf (Reha kooperativ)

- für junge Menschen mit Förderbedarf nach § 117 SGB III (2021)
- fachtheoretische Unterstützung (Stütz- und Förderunterricht) der fachpraktischen Ausbildung in einem Betrieb (Kooperationspartner)
- wir als Ausbildungsbetrieb unterstützen auch mit sozialpädagogischer Begleitung



Standort Schönfelder Weg

IB Berlin-Brandenburg gGmbH, Region Brandenburg Nordost
Schönfelder Weg 23 - 31 · 16321 Bernau



Jugendcafé „aktivierBAR“

- Förderung schwer zu erreichender junger Menschen von 14 - 25 Jahren
- Anlaufstelle für Beratungen in allen Lebenslagen
- Begleitung und Weitermittlung zu verschiedenen Institutionen
- psychologische Beratung, Bewerbungstraining und Gruppenangebote
- Ansprechpartner*innen Olga Klug (0151 50918082) & Mario Bauer (0160 99235005)



Ihr Weg zu uns.

Bei uns sind Sie richtig!
Probieren Sie sich aus!

- ➔ Agentur für Arbeit, Jobcenter bzw. DRV Bund.
- ➔ Wir begleiten Sie im Rahmen der Maßnahme.
- ➔ Rufen Sie an!

Wir bieten ...

- ... sozialpädagogische Begleitung.
- ... bei Bedarf psychologische Unterstützung.
- ... zusätzlichen individuellen Unterricht.
- ... Unterstützung bei der Integration und Teilhabe am Arbeitsleben.



Susanne Dünkel

Leiterin Berufliche Bildung MOL/BAR
Telefon: 03342 2538-77
Mobil: 0151 12264658
E-Mail: susanne.duenkel@ib.de

IB Berlin-Brandenburg gGmbH
Region Brandenburg Nordost
Ziegelstraße 16
15366 Neuenhagen
www.ib-brandenburg.de



Marion Krüger

Qualifizierungstrainerin UB
Telefon: 03338 70219-121
E-Mail: marion.krueger@ib.de

IB Berlin-Brandenburg gGmbH
Region Brandenburg Nordost
Zepernicker Chaussee 1
16321 Bernau bei Berlin
www.ib-brandenburg.de