

# Infos für Fachkräfte und Kooperationspartner

Die Resilienzfördernde Gruppe ist offen für Kinder im Alter von 7 bis 12 Jahren. Sie stärkt die Kompetenz und Selbstwirksamkeit der Kinder, um den Herausforderungen des Alltags positiv, kreativ und sozialverantwortlich zu begegnen.

Das präventive Angebot richtet sich an alle Kinder, die in belasteten Situationen leben.

Die Kinder werden in der Gruppe gehört und gesehen. Sie bekommen Raum und Zeit, um sich auszudrücken sowie ihre Stärken kennenzulernen und auszubauen.

Inhalte sind unter anderem:

- Stressbewältigung
- Aufbau von Selbstvertrauen und Selbstbewusstsein
- Erfolgserlebnisse haben
- Probleme benennen sowie Ideen zur Problemlösung finden
- Umgang mit (starken) Gefühlen

## Durchführung

Das Angebot wird von Sarah Brakenhoff, systemische Familien-Sozialtherapeutin und Resilienztrainerin für Kinder und Erwachsene, geleitet.

**Der Internationale Bund (IB)** ist mit mehr als 14.000 Mitarbeitenden einer der großen Dienstleister in der Jugend-, Sozial- und Bildungsarbeit in Deutschland. Er unterstützt Kinder, Jugendliche, Erwachsene und Senioren dabei, ein selbstverantwortetes Leben zu führen – unabhängig von ihrer Herkunft, Religion oder Weltanschauung. Sein Leitsatz „Menschsein stärken“ ist für die Mitarbeitenden Motivation und Orientierung.

## Kontakt

### Internationaler Bund (IB)

#### Freier Träger der Jugend-, Sozial- und Bildungsarbeit

FABI – Familienberatung Billstedt  
Schiffbeker Weg 20, 22111 Hamburg

## Ansprechpartnerin

Sarah Brakenhoff

☎ 0178 663 55 53

@ sarah.brakenhoff@ib.de

🌐 ib.de/hh

🌐 ib.de/standort/211829

🌐 internationaler-bund.de



Dieses Produkt wurde auf  
Recyclingpapier gedruckt.

green **IB**

2024/07, Fotos: Titel: Shutterstock/Aleksandar Malivuk  
Innen: Shutterstock/Prostockstudio



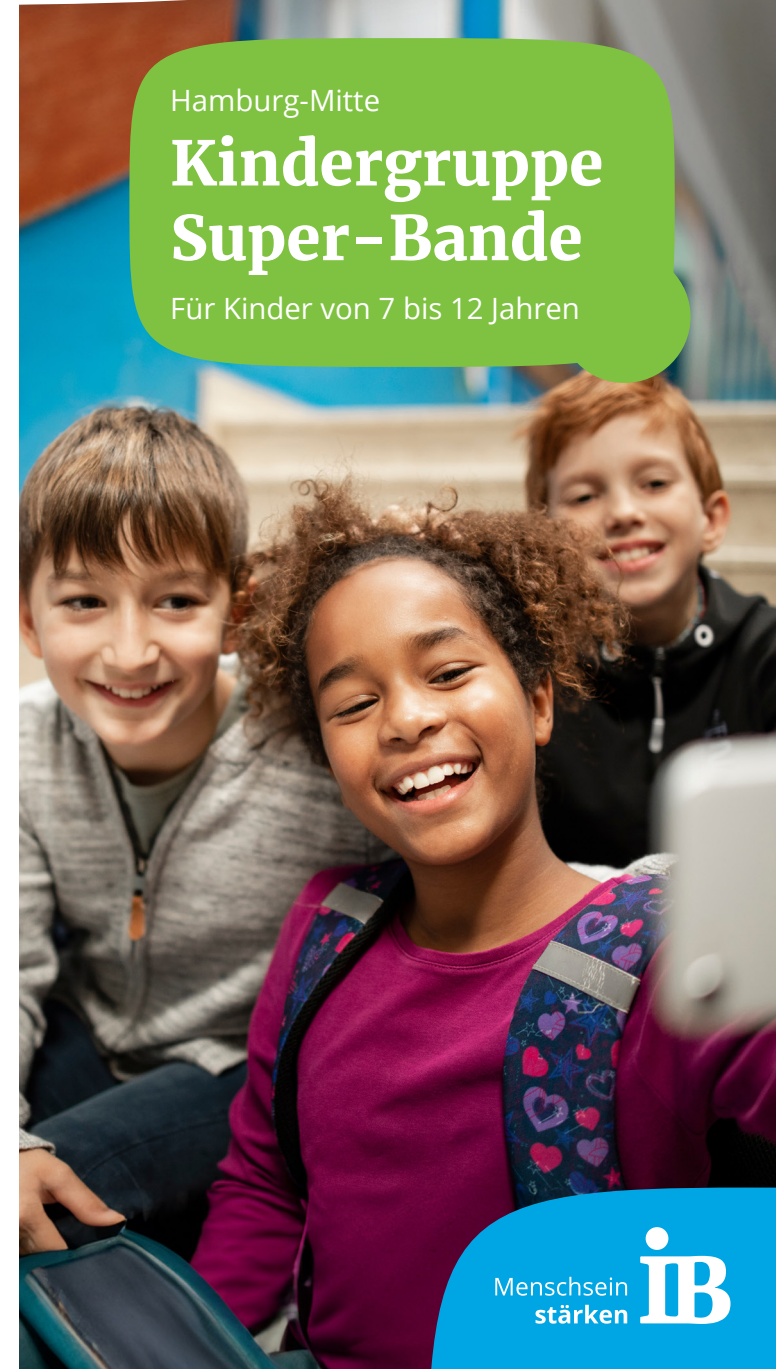
## Ausgezeichnete Jobs gibt's hier: [IB.de/jobs](https://ib.de/jobs)



Hamburg-Mitte

# Kindergruppe Super-Bande

Für Kinder von 7 bis 12 Jahren



Menschsein  
stärken **IB**

# Kindergruppe Super-Bande:

Du möchtest mutiger werden?

Du willst Kontakt zu anderen Kindern?

Du hast Bock auf Spiel, Spaß und Entspannung?

Du möchtest deine Superkräfte entdecken?

Du hast Sorgen, Frust oder doofe Gefühle?

**Dann komm zu uns in die neue Kindergruppe in Billstedt!**

Start im September 2024  
Immer dienstags  
von 16:30 bis 18 Uhr  
in der FABI

**Teilnahme frei!**

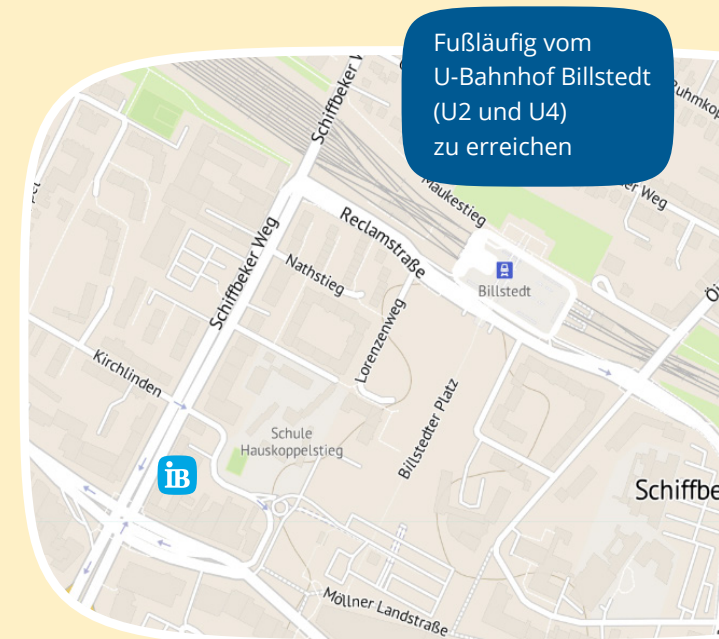


## Sei dabei!

Sei wild, sei verrückt,  
sei wunderbar anders,  
trau dich, du selbst zu sein!

### Anmeldung

FABI Familienberatung Billstedt  
Schiffbeker Weg 20 · 22111 Hamburg  
**Sarah Brakenhoff**  
0178 663 55 53  
sarah.brakenhoff@ib.de



Förderung durch das Bezirksamt  
Hamburg-Mitte mit dem Jugendamt  
Hamburg-Mitte als Kooperationspartner.

**Hamburg** | Bezirksamt  
Hamburg-Mitte