

IB-Wohnungslosenhilfe Bayern

Langzeit- und Übergangshilfe Allach und Wasserburg

Wiedereingliederungshilfe

Unterstütztes Wohnen

Clearinghaus Großhadenerstraße

ASA - Aufsuchende SozialArbeit

Hostel haus international

Jugendhilfe & Migration

Mädchenschutzstelle

Jugendmigrationsdienste München & Fürstenfeldbruck

mtHochDrei - Wohngruppe für Flüchtlingsmädchen

CleVer - Clearing & Verselbstständigung

Rosamunde - Inobhutnahmestelle für Flüchtlingsmädchen

Jade

FIT - FamilienInterventionsTeam

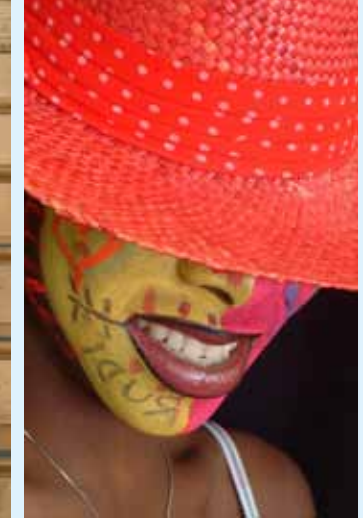
Sprachinstitut München

Schulsozialarbeit

Region Südbayern

Ein Überblick





IB Süd

Die Region Südbayern ist eine von sieben Regionen im neu gegründeten IB Süd. Der IB Süd ist Teil des Internationalen Bundes (IB), Freier Träger der Jugend, Sozial- und Bildungsarbeit e.V..

In der Region Südbayern sind die drei großen Einrichtungen der Jugendhilfe & Migration, das Hostel haus international und die IB Wohnungslosenhilfe Bayern zusammen gewachsen.

Mit dieser Broschüre möchten wir Ihnen einen Überblick geben über die starken Angebote in der Region Südbayern. Mit den ambulanten und stationären Erziehungshilfen, der Jugendsozialarbeit, den Jugendmigrationsdiensten, dem Sprachinstitut, der Wohnungslosenhilfe und dem Hostel haus international bieten wir ein vielfältiges Spektrum an Leistungen an.

Als Freier Träger sind wir stark in der Region vernetzt. Die Menschen, die unsere Angebote in Anspruch nehmen oder Gäste in unseren Häusern sind, stehen im Mittelpunkt unserer Arbeit.

Lassen Sie sich beim Lesen inspirieren ...
Thomas König

Jugendhilfe & Migration

Stationäre Erziehungshilfen

Mädchenschutzstelle und CleVer – Clearing & Verselbstständigung

Unsere **Mädchenschutzstelle** führt seit über 20 Jahren Inobhutnahmen durch. Für minderjährige Mädchen ab zwölf Jahren stehen acht Plätze zur Verfügung. Im Mittelpunkt der Unterbringung steht die Stabilisierung jedes einzelnen Mädchens mit dem Ziel, schnellstmöglich eine unterstützende Anschlusshilfe zu finden.

In der stationären **Clearingstelle** können Mädchen ab 13 Jahren zur Abklärung des individuellen Betreuungsbedarfs untergebracht werden. Sie erhalten eine umfassende Betreuung rund um die Uhr. Einen besonderen Schwerpunkt bildet die Aufnahme von unbegleiteten minderjährigen Flüchtlingsmädchen (UMF), die durch ihr Clearing-(Asyl)Verfahren begleitet werden.

Als Anschlussmaßnahme bietet die **Verselbstständigungsgruppe** drei teilbetreute Plätze für Mädchen ab 16 Jahren.

Angebote für Flüchtlingsmädchen Wohngruppe mHochDrei und Inobhut-nahme Rosamunde

mHochDrei in der Memelerstraße in München bietet als vollbetreute Wohngemeinschaft sieben unbegleiteten minderjährigen Flüchtlingsmädchen Aufnahme und Betreuung. Die Mädchenwohngruppe versteht sich im Sinne der IB Angebotskette Inobhutnahme – Clearing – Wohnen als Anschlussmaßnahme. Die Mädchen besuchen Deutschkurse oder reguläre Übergangsklassen an öffentlichen Schulen. Ziel ist das Erreichen eines Schulabschlusses und die Vermittlung in Ausbildungsstellen bzw. den Arbeitsmarkt.

Aufgrund des aktuellen Flüchtlingsstroms in München erweitern wir unsere Angebotskette für Flüchtlingsmädchen und eröffnen im März 2015 die Inobhutnahmestelle **Rosamunde** in der Rosamundenstraße in München. Rosamunde bietet unbegleiteten minderjährigen Flüchtlingsmädchen ab zwölf Jahren acht Inobhutnahmeplätze sowie einen Notplatz für besonders dringende Aufnahmen. Auftrag der Schutzstelle ist die Durchführung eines professionellen flüchtlingspezifischen Clearings. Zwei **Fachdienste** unterstützen die pädagogischen Prozesse Anamnese, Erziehungsplanung, Elternarbeit, Einzelfallhilfe und soziale Gruppenarbeit aller stationären Erziehungshilfen.



Ambulante Erziehungshilfen

FIT – FamilienInterventionsTeam

Krisenhilfe und Clearing ist das regionale Angebot der ambulanten Krisenhilfe für die Sozialbürgerhäuser Orleansplatz, Mitte und Nord.

Es richtet sich an Familien mit Kindern und Jugendlichen in akuten Krisensituationen. Ziele sind die Beendigung der akuten Familienkrise, Deeskalation sowie Durchführung eines Clearings mit Erarbeiten einer Perspektive innerhalb von drei Monaten.

Frühe Hilfen bieten in Zusammenarbeit mit der ZEW (Zentrale Wohnungslosenhilfe) Beratung und Unterstützung für von Wohnungslosigkeit bedrohte und psychosozial hochbelastete Familien mit Kindern in den ersten drei Lebensjahren an. Es werden Familien in ganz München betreut.

Von Phineo, einem Analyse- und Beratungshaus für wirkungsvolles gesellschaftliches Engagement, erhielten die Frühen Hilfen des IB 2012 das „Wirk-Siegel“.



Schulsozialarbeit & JADE

Durch die **Schulsozialarbeit** des IB an der Mittelschule in der Zielstattstraße erhalten die Schüler/-innen vertrauliche Beratung in schulischen, persönlichen und familiären Angelegenheiten. Ergänzend findet Elternarbeit statt. Die Kooperation mit weiteren Fach- und Regeldiensten ermöglicht im Bedarfsfall eine fachgerechte Weitervermittlung. Sozialpädagogische und freizeitpädagogische Angebote ermöglichen den Schüler/-innen soziales Lernen in der Gruppe und das Entdecken neuer Interessen und Fähigkeiten.

JADE ist ein Kooperationsprojekt zur vertieften Berufsorientierung und Berufsfindung an Münchner Mittelschulen (MS). Hier arbeiten eng zusammen, um den Übergang Schule/Beruf zu unterstützen. Der IB Süd führt JADE an drei Mittelschulen in München durch, an der MS in der Zielstatt-, Implert- und Simmernstraße.

Sprachinstitut München (SIM)

Im **SIM** werden verschiedene Sprachkurse und Qualifizierungsmaßnahmen angeboten: Im Auftrag des Bundesamts für Migration und Flüchtlinge (BAMF) führt das SIM allgemeine Integrationskurse, Jugendsprachkurse, Elternkurse und Alphabetisierungskurse für Migrantinnen und Migranten durch. In Kooperation mit dem Schulreferat der Stadt München und dem BAMF bietet das SIM an Münchner Grundschulen Frauenintegrationskurse, z.T. mit einer Ganztagespflege für ihre Kinder an - „Schule mal anders“.

Im Auftrag der Stadt München lernen in unserem Hause in der Lindwurmstraße Erwachsene und Jugendliche mit Fluchthintergrund und langzeitarbeitslose Migranten/-innen Deutsch auf allen Niveaustufen. Im Mittel- bzw. Oberstufenbereich wird vor allem die Vorbereitung auf eine berufliche Weiterbildungsmaßnahme bzw. die direkte Arbeitsaufnahme in den Vordergrund gestellt. Alle Schüler/-innen werden sozialpädagogisch betreut.

Als eine vom BAMF akkreditierte Einrichtung führt das SIM Zusatzqualifizierungen für DaZ-Lehrkräfte durch.

Jugendmigrationsdienste (JMD) München & Fürstenfeldbruck

Die **Jugendmigrationsdienste (JMD)** in München und Fürstenfeldbruck unterstützen junge Menschen bis zum vollendeten 27. Lebensjahr mit Migrationshintergrund durch individuelle Beratung in ihrem Integrationsprozess in Schule, Beruf und Gesellschaft. Eine breite Palette an Gruppenaktivitäten mit zugewanderten und zum Teil auch einheimischen Jugendlichen fördert Begegnung und Weiterentwicklung. Die JMD arbeiten eng mit Integrationskursträgern, Schulen, Ausländerbehörden, Jobcentern, Migrationsberatungsstellen für Erwachsene (MBE) und anderen Akteuren im Sozialraum zusammen.

BIJ/V Vorklasse für Flüchtlinge

An der Berufsschule in Fürstenfeldbruck gibt es seit September 2014 eine **Vorklasse für das Berufsintegrationsjahr**. In dieser Vorklasse nehmen 18 Flüchtlinge im Alter von 16 bis 21 Jahren mit Unterstützung durch eine Sozialpädagogin und eine Deutschlehrerin des IB am Berufsschulunterricht teil und werden auf das BIJ vorbereitet. Inhalt des BIJ/V ist insbesondere intensiver Spracherwerb und Deutschförderung als Schlüsselqualifikation zur Teilhabe am Erwerbsleben.



Hostel haus international



haus international

Jung, hip und mittendrin ...

Das haus international ist mehr als ein Hostel: Es ist ein Zentrum für Schüler- und Studienaufenthalte und eine lebendige Stätte der Begegnung für Menschen aus aller Welt.

Wenn Sie als Gruppe, Schulklasse, Familie oder junggebliebene Erwachsene einen oder mehrere Tage das vielfältige Freizeit- und Kulturangebot Münchens erleben möchten, dann sind Sie bei uns genau richtig.

Prunkvollen Luxus sucht man in unserem 630-Betten Haus vergeblich, dafür gibt es allen Service und Komfort, den Reisende während ihres Aufenthaltes in unserem Haus sowie in München brauchen.

Sauber und gepflegt, aber eher einfach ausgestattet, sind die Zimmer, deren Größe vom Einzelzimmer bis hin zu geräumigen Mehrbettzimmern mit acht Betten variiert.

Die über Münchens Stadtgrenzen hinaus bekannten Sehenswürdigkeiten wie die Allianz Arena, der Englische Garten, der Olympiapark, die Oktoberfestwiese oder der Marienplatz sind von uns einfach, schnell und bequem zu erreichen.

Mit jährlich über 130.000 Übernachtungen steht das zentral gelegene Hostel haus international an der Spitze der beliebtesten und preisgünstigsten Münchner Unterkünfte und ist somit die erste Wahl für Reisende aus aller Welt.

Nicht nur zum Übernachten ...

Wir bieten Ihnen im Hostel haus international:

- 180 Zimmer mit insgesamt 630 Betten, alle Übernachtungen inkl. Frühstück
- Einzel- und Doppelzimmer mit wahlweise Etagedusche / WC oder Dusche / WC, TV und Safe im Zimmer
- Mehrbettzimmer mit drei bis acht Betten mit Dusche / WC im Zimmer
- Eigene Küche und großes Restaurant (Halbpension, Vollpension, Lunchpakete auf Anfrage möglich) mit Veranda und Biergarten
- Bar / Disco *Discovery*, nur für Hausgäste
- Veranstaltungsraum für bis zu 175 Personen mit allem technischen Equipment
- Verschiedene Freizeitmöglichkeiten im Haus, eigener Fahrradverleih im Haus
- 365 Tage im Jahr geöffnet
- Rezeption täglich 24 Stunden besetzt
- Kein Jugendherbergsausweis erforderlich, keine Altersbeschränkung
- Spezielle Angebote und Preise für direkt buchende Schulklassen und Gruppen sowie für Langzeitaufenthalte

Meeten und chillen ...

Arbeit und Spaß liegen im Hostel haus international eng beieinander.

Buchen Sie unseren Tagungsraum für Ihre Veranstaltung oder Feier, vorbereitet nach Ihren individuellen Vorstellungen und Ihrem technischen Bedarf.

Dazu bieten wir Ihnen die Verpflegung nach Ihren Wünschen, von der Kaffeepause über Mittagessen bis hin zum Galabuffet.

Unsere Bar / Disco *Discovery* ist der abendliche Treffpunkt für alle unsere internationalen Gäste und Gruppen. Entspannen Sie nach einem aufregenden Tag in München an der Bar oder auf der Tanzfläche und lernen Sie in unserem internationalen Hostel neue Leute aus aller Welt kennen.

In der Nebensaison von November bis Februar haben Sie die Möglichkeit unsere Disco *Discovery* exklusiv für Ihre private Feier oder Veranstaltung zu mieten.



Wohnungslosenhilfe Bayern

Die IB-Wohnungslosenhilfe Bayern bietet in Wasserburg und dem Großraum München ein breit gefächertes Unterstützungsangebot für wohnungslose oder von Wohnungslosigkeit bedrohte Menschen.

Ziel ist es, Menschen zu ermöglichen, sich in Freiheit zu entfalten, ihr Leben selbst zu gestalten, persönliche Verantwortung zu übernehmen, sich sozial und beruflich in die Gesellschaft zu integrieren und deren Entwicklung mitzugestalten.

Die angebotene Unterstützung reicht von ambulanter Beratung mit einer Komm-Struktur bis hin zu stationären Wohnangeboten, um so den unterschiedlich ausgeprägten Bedarfen gerecht zu werden.

Neben den nun folgenden Angeboten sind ein zweites Clearinghaus, sowie weitere Angebote in Planung.

Wiedereingliederungshilfe

Die Wiedereingliederungshilfe in München bietet 84 Plätze für volljährige Männer. Kostenträger ist die Stadt München. In der Regel ist ein Aufenthalt von 18-24 Monaten möglich. Es stehen WG-Plätze und Appartements im Allacher Haupthaus sowie Wohngruppenplätze im Münchner Stadtgebiet zur Verfügung. Neben der Unterbringung in einem Einzelzimmer wird Beratung, Betreuung und gemeinsame Hilfeplanarbeit zur Überwindung von besonderen Problemlagen angeboten. Sozialberatung, Arbeitsanleitung, psychologischer Fachdienst und Unterstützung bei der Freizeitgestaltung stellen unter anderem die Hilfen zur Überwindung von sozialen Schwierigkeiten dar.

Im **Projekt Arbeit & Beschäftigung** (TBSS-teilstationäre Maßnahme für Menschen mit besonderen sozialen Schwierigkeiten) finden Klienten die Möglichkeit, Ihre beruflichen Fähigkeiten zu testen und auszubauen. Tagesstrukturierung, der Erwerb von alltags- und arbeitsbezogenen Kompetenzen und die Heranführung an den Arbeitsmarkt sind die Zielsetzungen dieses Angebots.

Langzeit- und Übergangshilfe München-Allach und Wasserburg

Die Langzeit- und Übergangshilfen stehen volljährigen wohnungslosen Männern zur Verfügung. Kostenträger ist der Bezirk Oberbayern. Die stationären Maßnahmen bieten sozialpädagogische, pflegerische und ergotherapeutische Maßnahmen mit dem Ziel der Überwindung von sozialen Schwierigkeiten an.

Die Förderung von Ressourcen und größtmöglicher Selbstständigkeit stehen dabei im Vordergrund, um das Ziel der Wiedereingliederung in die Gesellschaft zu erreichen. Es werden 60 Plätze in Einzel- und Doppelzimmern in **München** angeboten. Es besteht die Möglichkeit eigenständig zu kochen. In **Wasserburg** werden zukünftig in zwei benachbarten Gebäuden 30 Plätze in Einzel- und Doppelzimmern angeboten.

Ambulante Hilfen

Die ambulanten Hilfen stellen im Großraum München ambulante Beratung -teilweise mit Unterbringung- zur Verfügung. So bietet das **Clearinghaus Großhadernerstraße** mit 30 vollmöblierten Wohnungen akut wohnungslos gewordenen Haushalten Unterkunft und Beratung für maximal 12 Monate an.

Die **Aufsuchende SozialArbeit** und die dazugehörige präventive Nachsorgeberatung wenden sich beratend und begleitend an Haushalte, die von Wohnungsverlust bedroht sind. Durch professionelle aufsuchende Beratung und Begleitung soll der drohende Wohnungsverlust abgewendet werden und die in diesem Zusammenhang aufgetretenen Problemlagen bearbeitet werden. Von den Kollegen des **Unterstützten Wohnens** können ehemals wohnungslose Haushalte im neuen Wohnraum rund um das Thema Wohnen beraten werden, um so einen gelungen Start im neuen Wohnumfeld zu beginnen und dauerhaft die Wohnung erhalten zu können.



Ansprechpartner für die Region Südbayern



Thomas König
Regionalleitung Südbayern

Georg-Reismüller-Str. 26
80999 München
Telefon: 089 143450-0
Telefax: 089 143450-4000
www.internationaler-bund.de

Hostel haus international (hi)

Betriebsleitung: Florian Thuy
Elisabethstraße 87
D-80797 München
Telefon +49 0 89 1 20 06-0
Telefax +49 0 89 1 20 06-6 30
info@haus-international.de
www.haus-international.de
www.facebook.com/hausinternational

Jugendhilfe & Migration

Betriebsleitung: Monika Leeb
Goethestraße 43, Rückgebäude
D-80336 München
Telefon +49 0 89 439084-10
Telefax +49 0 89 439084-19
monika.leebe@internationaler-bund.de

IB-Wohnungslosenhilfe Bayern

Betriebsleitung: Georg Hiebl
Georg-Reismüller-Str. 26
80999 München
Telefon: 089 143450-0
Telefax: 089 143450-4000
wohnheim-muenchen@internationaler-bund.de

Der Internationale Bund (IB)

Der Internationale Bund (IB) ist mit seinem eingetragenen Verein, seinen Gesellschaften und Beteiligungen einer der großen Dienstleister in den Bereichen Jugend-, Sozial- und Bildungsarbeit in Deutschland. Er ist parteipolitisch und konfessionell unabhängig. Bundesweit helfen fast 12.000 Mitarbeiterinnen und Mitarbeiter des IB in 700 Einrichtungen und Zweigstellen an 300 Orten jährlich rund 350.000 Kindern, Jugendlichen und Erwachsenen bei der beruflichen und persönlichen Lebensplanung.

Die Übernahme sozialer Verantwortung und gesellschaftliches Engagement sind feste Bestandteile des unternehmerischen Handelns des IB seit seiner Gründung im Jahr 1949.

Wenn im In- und Ausland moderne Aus- und Weiterbildung sowie berufliche Qualifikation vermittelt werden sollen oder das fachkundige Management sozialer Dienste gefragt ist: Der IB hilft weiter!

Sitz der IB-Gruppe ist Frankfurt am Main.

Impressum:



Vereinsregisternr.: 5259
Herausgeber: Axel Dornis, Geschäftsführer IB Süd
Elisabethstr. 87/IV, 80797 München
Redaktion: Marketing & Kommunikation IB Süd
einfügenwww.internationaler-bund.de

Stand: 03/2015
Gestaltung: Eva Möss, einfallsbuero
Bilder: IB, iStock.com, Philipp Schieder

Ein Unternehmen der IB-Gruppe

Qualitätsmanagement im
Bildungs- und Sozialbereich



Shares what works.

Unsere Leistungen orientieren sich an den Bedürfnissen unserer Kundinnen und Kunden und werden im Rahmen unseres professionellen Qualitätsmanagements fortlaufend überprüft und weiter entwickelt.



Mit Ihrer Hilfe können wir helfen. Unsere Arbeit ist als gemeinnützig anerkannt. Spenden und Förderbeiträge sind steuerabzugsfähig.

Spendenkonto:

Commerzbank AG Frankfurt/Main
IBAN E5850080000093247418, BIC DRESDEFFXXX