

## Die IB Mitte gGmbH

Die IB Mitte gGmbH ist bereits an vielen Standorten in NRW als Dienstleister für die Bundesagentur für Arbeit und für Träger der Grundsicherung tätig. Unser Bildungsangebot umfasst die gesamte Bandbreite der SGB II und SGB III geförderten beruflichen Aus-, Weiter- und Fortbildung.

Die Mitarbeiter der Bildungszentren verfügen über eine langjährige Erfahrung im Bereich der beruflichen Bildung.

Wir unterstützen Arbeit suchende Menschen durch Beratung, Qualifizierung und Vermittlung in Arbeit...

...und freuen uns auf Ihre Teilnahme!

Unsere Lehrgänge sind gemäß Anerkennungs- und Zulassungsverordnung - Weiterbildung (AZWV) durch **GUTcert** zertifiziert.

Das Leitmotiv des IB lautet:

**Betreuen, Bilden, Brücken bauen**

### Impressum

**IB** Internationaler Bund  
IB Mitte gGmbH für Bildung  
und soziale Dienste

Sitz: Frankfurt am Main  
HRB 40110

Geschäftsführer: Thomas Wolff,  
Sigurd Seestädt, Gudrun Kneip

Herausgeber: Bildungszentrum Dinslaken  
Zweigstellenleiter: Joachim Czoik  
Hans-Böckler-Str. 20, 46535 Dinslaken  
Telefon: 02064 / 46517-24  
Telefax: 02064 / 46517-29

Redaktion: Constance Hochstein  
Gestaltung: Vera Schmidt  
Fotos: fotolia  
Druck: Flyeralarm  
10/2013, Auflage: 1.000 Stück

Ein Unternehmen der IB-Gruppe

## So erreichen Sie uns

IB Mitte gGmbH  
Service & Beratung:  
Hans-Böckler-Str. 20  
46535 Dinslaken  
Telefon: 02064 / 46517-24  
Email: [constance.hochstein@internationaler-bund.de](mailto:constance.hochstein@internationaler-bund.de)

Bildungszentrum Wesel:  
IB Mitte gGmbH  
Schillwiese 13  
46485 Wesel

Bildungszentrum Dinslaken:  
IB Mitte gGmbH  
Kleiststr. 32  
46539 Dinslaken

Jetzt Termin  
vereinbaren!

## Bildungszentren Wesel und Dinslaken



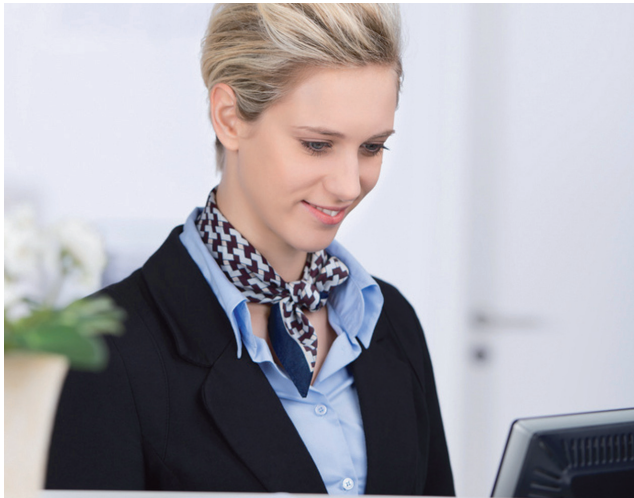
Vorbereitungslehrgang zur  
Sachkundeprüfung gemäß  
§ 34a GewO „Sicherheitsfachkraft“

Qualitätsmanagement im  
Bildungs- und Sozialbereich

**EFQM** Member  
Shares what works.

**GUTcert**

**IB**



## Fortbildung - eine Zukunftsinvestition

Fortschritt und wirtschaftliche Strukturveränderungen verursachen eine gesellschaftliche Dynamik, die von jedem Einzelnen eine höhere Bereitschaft zum lebenslangen Lernen abverlangt.

Verschaffen Sie sich einen beruflichen Vorsprung und reagieren so flexibel auf den Arbeitsmarkt!

### Mit unserem Angebot

- vermitteln wir Kenntnisse und Fertigkeiten, für die Prüfung vor der IHK
- erwerben Sie Handlungskompetenzen in einem neuen Arbeitsfeld
- erlangen Sie neues Fachwissen

[www.internationaler-bund.de](http://www.internationaler-bund.de)

## Inhalte

### Modul 1: Theorie (Umfang 8 Wochen)

Ziel ist der Erhalt der formalen Zulassung für die Mitarbeit in privaten Sicherheitsunternehmen mit gleichzeitiger fachlicher Ausbildung für die derzeit besonders nachgefragten Einsatzfelder Kontroll- und Empfangsdienst. Um Ihnen eine umfassende Qualifikation zu bieten, beinhaltet die Fortbildung eine Ausbildung zum Betriebshelfer für Erste Hilfe, damit der Einsatz als Ersthelfer gemäß den Vorgaben der Berufsgenossenschaft möglich ist.

### Modul 2: Sachkundeprüfung gemäß § 34a GewO

Die Sachkundeprüfung gemäß § 34a GewO wird bei der IHK abgelegt.

### Modul 3: Praktikum (Umfang 4 Wochen)

Um die individuellen Vermittlungschancen zu erhöhen, absolvieren Sie ein Praktikum. Die Betreuung durch den IB ist fortwährend gewährleistet.

Dabei achtet der IB darauf, dass die Betriebe ein erkennbares Interesse an einer Festanstellung haben.

## Lehrgangsberatung:

Frau Constance Hochstein

Telefon: 02064 / 465 17-24

## Organisation

### Lehr- und Lernmittel

Die Ausstattung der Schulungsräume sowie die eingesetzten Lernmittel sind dem Maßnahmeziel und -inhalt angemessen und nach zeitgemäß fachlichen und pädagogischen Erfordernissen ausgerichtet.

### Beginn

nach Absprache

### Dauer

12 Wochen inklusive Praktikum

### Eingangsvoraussetzungen

- Führungszeugnis ohne Eintrag
- Mindestalter 21 Jahre
- Anerkennung der Arbeitsbedingungen in der Sicherheitsbranche
- Schichtbereitschaft
- gepflegtes Erscheinungsbild
- Deutsch in Wort und Schrift
- Kundenorientierung/ Dienstleistungsmentalität

### Lehrgangskosten

Bei Vorliegen persönlicher Voraussetzungen ist eine Förderung nach SGB III / SGB II (Bildungsgutschein) möglich. Kosten für Selbstzahler auf Anfrage!

### Ort der Durchführung

Bildungszentrum Dinslaken  
Kleiststraße 32  
46539 Dinslaken

Bildungszentrum Wesel  
Schillwiese 13  
46485 Wesel