




selbst-  
verständlich  
mittendrin

Die **IB Behindertenhilfe Südwest**, ist ein Einrichtungs- und Betreuungsverbund unter dem Dach des Internationalen Bundeses (IB), Freier Träger der Jugend-, Sozial- und Bildungsarbeit e.V.  
[www.ib-behindertenhilfe.de](http://www.ib-behindertenhilfe.de) • [www.internationaler-bund.de](http://www.internationaler-bund.de)  [facebook.com/IB.Behindertenhilfe](https://facebook.com/IB.Behindertenhilfe)



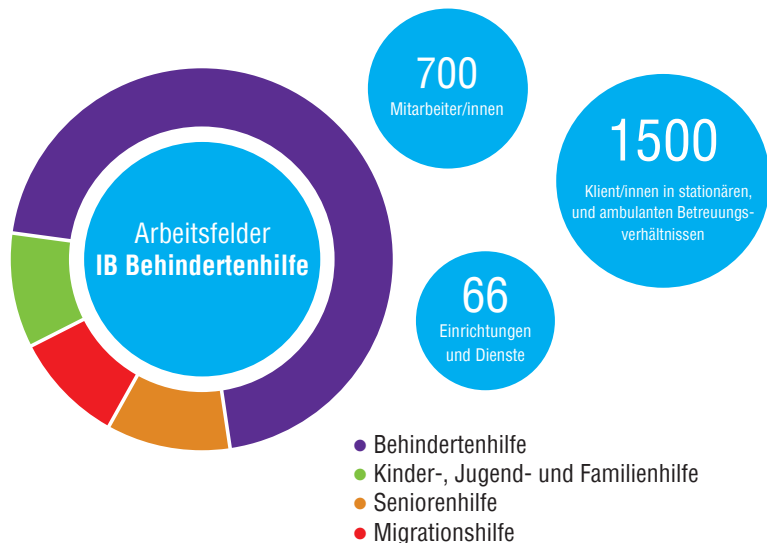
**Internationaler Bund**  
**IB Südwest gGmbH für Bildung**  
**und soziale Dienste**

## Selbstverständlich mittendrin – IB Behindertenhilfe

**Unsere Einrichtungen und Dienste orientieren sich an der Lebenswelt des Einzelnen. Mit einem breiten Spektrum von flexiblen und gemeindenahen Wohn-, Beratungs- und Betreuungsangeboten schaffen wir Lebensperspektiven.**

Wir unterstützen und begleiten Menschen bei ihrer freien Lebensgestaltung und motivieren sie zur Weiterentwicklung im Rahmen ihrer Möglichkeiten. Ihre Teilhabe am gesellschaftlichen und kulturellen Leben liegt uns besonders am Herzen. Daher fördern wir den Austausch mit dem direkten Umfeld, den Kontakt zu Nachbarn, Vereinen und Schulen sowie zu anderen Institutionen in der Region.

Im Rahmen der Internationalen Arbeit unterhält die IB Behindertenhilfe zahlreiche Kooperationen, u.a. mit Einrichtungen in der Türkei, der Ukraine, Polen, Russland, Israel, Lettland und Serbien.



**Kontakt:** IB Behindertenhilfe Südwest • Bommersheimer Str. 60 • 61440 Oberursel/Ts • T. 06171 9126-0 • Fax. 06171 9126-199 oder -299

[www.ib-behindertenhilfe.de](http://www.ib-behindertenhilfe.de) • [www.internationaler-bund.de](http://www.internationaler-bund.de)  [facebook.com/IB.Behindertenhilfe](https://www.facebook.com/IB.Behindertenhilfe)  [www.facebook.com/IB.Suedwest](https://www.facebook.com/IB.Suedwest)